

Finaliza el  
**31**  
de **Julio**

# Su Nuevo Hogar Está Más Cerca de lo Que Imagina.

¡Múdese más pronto con menos dinero requerido al cierre y más dinero en su bolsillo!



¡SOLO UN  
**\$5,000**  
DESCUENTO!  
¡Muévase antes con  
menos requisitos al cierre!

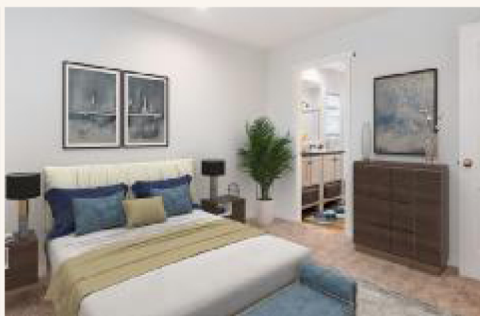
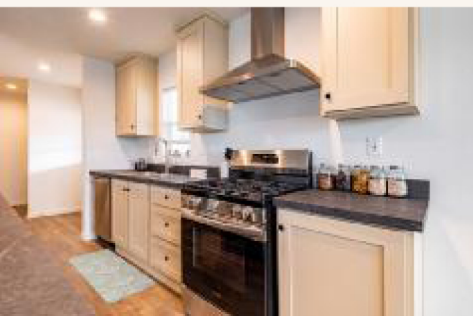
FINANCIAMIENTO AL  
**3.99%** \*

Tasas bajas significan  
pagos mensuales más  
bajos.

¡SIN RENTA  
DE LOTE  
HASTA 2027!

¡Disfrute de meses  
de ahorro adicional  
en su bolsillo!

— Hermosas casas nuevas listas para mudarse, disponibles ahora. —



Póngase en contacto con nuestro equipo de  
ventas de viviendas para más detalles

**(833) 231-4668**



Vea Todas  
las Casas  
en Venta

Oferta disponible solo en nuevas compras de viviendas de inventario existente en comunidades participantes. Por tiempo limitado. La oferta puede ser retirada en cualquier momento. Debe cerrar en su nueva vivienda antes del 31 de Julio de 2026. Sujeto a aprobación de crédito a través de un prestamista de terceros. Se aplican algunas restricciones. El comprador debe pagar un año de seguro por adelantado. No se ofrece en conjunto con ninguna otra promoción. Todos los compradores deben solicitar la residencia en nuestra comunidad. Esta comunidad es una Comunidad de Viviendas Equitativas. Financiamiento proporcionado por Kelly Mortgage, Inc. 23011 Moulton Parkway, Suite F-3, Laguna Hills, CA 92653. Identificador Único NMLS Corporativo #1594896 Compañía DRE: 02030101.

**CALAM**  
**HOMES**

Village of Tampa